



LanTEK III | FiberTEK III

Kabel-Zertifizierer für Kupfer und- Glasfaserstrecken

LanTEK III | FiberTEK III

Kabel-Zertifizierer
für Kupfer und-
Glasfaserstrecken



Der LanTEK III ist ein einfach zu bedienender Kabelzertifizierer, der die Leistungsanforderungen der aktuellen TIA- und ISO/IEC-Normen zum Testen bis Cat 7A/1000 MHz erfüllt.

Die FiberTEK III Module werden in Verbindung mit dem LanTEK III für die schnelle und mühelose Zertifizierung von Singlemode- und Multimode-Glasfaserkabeln großer Brandbreite genutzt und unterstützen Tests mit Encircled-Flux-Einkopplung (EF).

Messdaten immer und überall zur Hand!

Mit der kostenlosen IDEAL AnyWARE App sind die Netzwerktechniker in der Lage, die Messdaten an Kollegen und Kunden zu übermitteln, ohne ihren Einsatzort verlassen zu müssen. So können sie die Zusammenarbeit verbessern, mehr Aufträge vor Ort termingemäß abschließen und die Kosten senken.

Neue Fehlerdiagnosefunktionen sparen Zeit und Geld

Sollte ein Kabel defekt sein, vereinfachen die neuen Messungen der Rückflussdämpfung (TDRL) und des Nahnebensprechens (TDNEXT) die Fehlerdiagnose. Zur Lokalisierung von Störungen in der Glasfaserverkabelung ist jedes FiberTEK III Modul mit einer Rotlichtquelle ausgestattet, die es erlaubt, Fehlerstellen visuell zu erkennen und Anschlüsse zu identifizieren.

Diese zusätzlichen Funktionen helfen dem Techniker, verborgene Steckverbindungen, Spleiße und Kabelfehler zu erkennen, und können viele Arbeitsstunden einsparen, die früher für die Fehlerbehebung aufgewendet werden mussten.

Neuer Permanent-Link-Adapter (PL) senkt die Kosten

Die neuen Permanent-Link-Adapter verringern Ausfallzeiten und Wartungskosten durch vor Ort auswechselbare RJ45-Kontakteinsätze, so dass es nicht mehr erforderlich ist, den ganzen Adapter zu tauschen.

Sie besitzen zentrierte Steckverbinder, um die Kompatibilität zu allen Marken von Verkabelungslösungen der Cat6A/Klasse EA zu gewährleisten. Die PL-Adapter nutzen robuste und hochflexible Kabel, so dass sie sich auch für sehr beengte Einsatzumgebungen anbieten, ohne den PL-Adapter oder die zu testende Dose zu beschädigen.

Modulare Lösung zur Senkung der Investitionskosten

Viele Kabelinstallateure stehen vor der Herausforderung, die Investitionskosten zu senken. Da Sie beim LanTEK III und FiberTEK III selbst auswählen, welche Komponenten Sie erwerben, zahlen Sie auch nur für die Ausstattung, die Sie wirklich benötigen. Dazu gehört auch eine breite Palette von

Testmodulen, Zubehörteilen und CAREPLAN-Serviceplänen, die auf Ihre spezifischen Anforderungen zugeschnitten sind.



Permanent-Link-Testmodule

Zur Zertifizierung der UTP/STP-Verkabelung vom Patchfeld bis zur Dose im Arbeitsbereich. Die RJ45-Einsätze an den Permanent-Link-Modulen sind vor Ort auswechselbar und senken so die Gesamteinsatzkosten.



Channel-Testmodule

Sie können aus einem breiten Spektrum von Testmodulen für verschiedene Anwendungen, wie: RJ45, GG45, TERA und EC7, wählen.



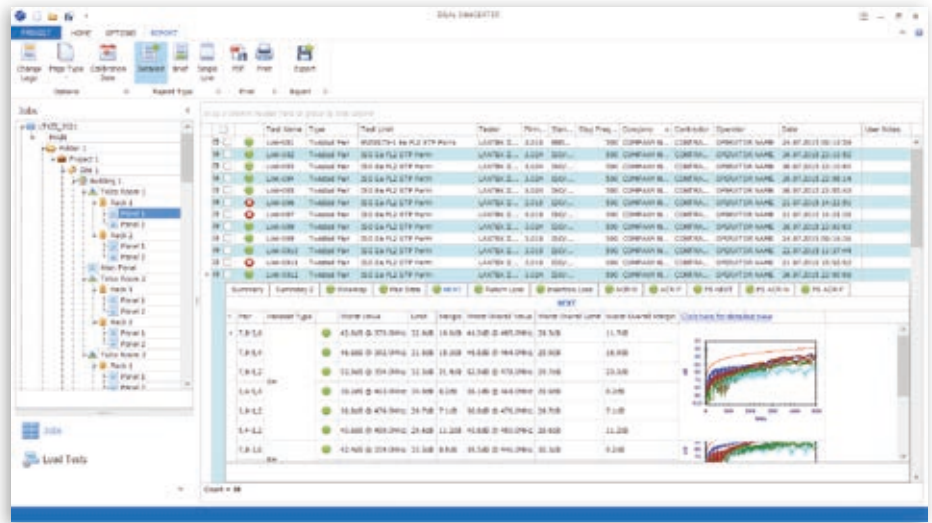
Glasfaser-Testmodule

Die FiberTEK III Module werden für die schnelle und mühelose Tier-1-Zertifizierung von Singlemode- und Multimode-Glasfaserkabeln großer Brandbreite genutzt und unterstützen Tests mit Encircled-Flux-Einkopplung (EF).

Effiziente Datenmanagement-Software

IDEAL DataCENTER (IDC) ist die kostenlose Software zum Verwalten der Testergebnisse der Kabelzertifizierer LanTEK III und FiberTEK III von IDEAL Networks. Die Anwendung erlaubt den Installateuren von Datenkabeln, PDF-Berichte mit wenigen Klicks herunterzuladen, zu verwalten, zu bearbeiten und auszudrucken. IDC ist mit einer einfach zu bedienenden Benutzeroberfläche und zeitsparenden Funktionen ausgestattet wie:

- Microsoft-Multifunktionsleisten für mehr Bedienkomfort
- Importieren von Daten vom Tester mit nur vier Tastenklicks
- Verwaltung von +10.000 Ergebnissen im gleichen Projekt
- Erstellen professioneller Berichte für Ihre Kunden
- Gruppieren und Filtern von Testergebnissen in Kategorien, wie:
 - nach Testgrenzwerten
 - nach Geräten
 - oder nach Daten in der Datenbank



Professionelle Berichterstellung

Automatisches Erstellen von Testberichten im PDF- oder CSV-Format.

Die Berichtszusammenfassung ist anpassbar und kann das Logo sowie den Namen des Unternehmens und des Technikers enthalten.

Es stehen drei verschiedene Berichte zur Auswahl, die entweder nur die bestandenen (Pass), die nicht bestandenen (Fail) oder alle Tests in den Bericht mit aufnehmen:

- Überblick
- Kurz
- Voll

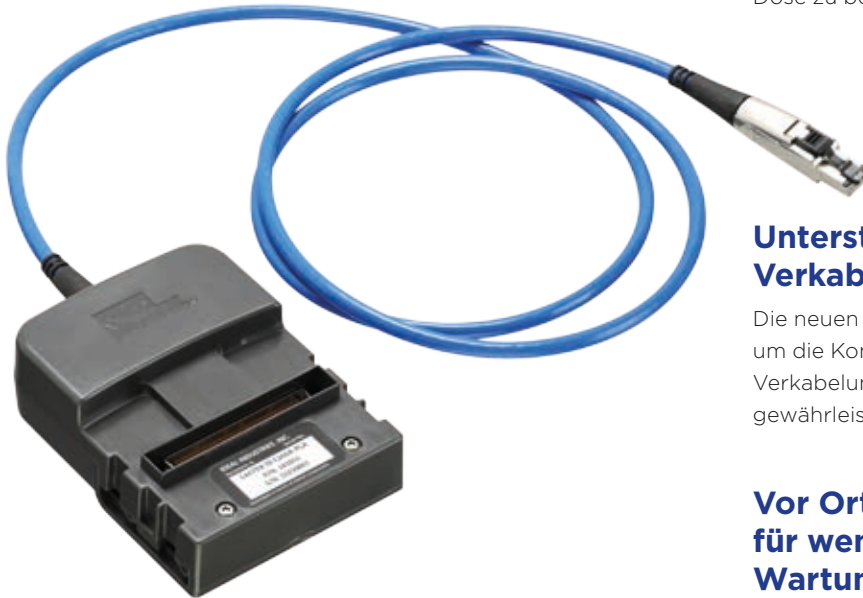
The collage displays three different report formats generated by the software:

- Full Report (Left):** A comprehensive table listing test results for various cables, including columns for Test Name, Length, Date, Cable Type, and Test Standard. It includes a detailed summary table at the bottom.
- Short Report (Middle):** A condensed version of the report, focusing on key metrics and including a line graph showing test results over time.
- Overview Report (Right):** A high-level summary report with a table of key statistics and a line graph.

Neue Permanent-Link-Adapter (PL)

Auch für sehr beengte Einsatzumgebungen

Die PL-Adapter nutzen robuste und hochflexible Kabel, die sich auch für sehr beengte Einsatzumgebungen anbieten, ohne den PL-Adapter oder die zu testende Dose zu beschädigen.



Unterstützung aller RJ45-Verkabelungssysteme

Die neuen PL-Adapter besitzen zentrierte Steckverbinder, um die Kompatibilität zu allen Marken von Verkabelungslösungen der Cat 6A/ISO Klasse E_A zu gewährleisten.

Vor Ort auswechselbare Messspitzen für weniger Ausfallzeiten und Wartungskosten.

Neue PL-Adapter verringern Ausfallzeiten und Wartungskosten durch vor Ort auswechselbare RJ45-Kontakteinsätze, so dass es nicht mehr erforderlich ist, den gesamten PL-Adapter zu tauschen.

Um die Kosten weiter zu senken, wurden die Messspitzen der PL-Adapter für nahezu drei Mal so viele Steckzyklen entwickelt wie konventionelle Patchkabel.

Ein innovatives Design gewährleistet, dass die gesamte abgenutzte Stecker-Baugruppe durch einen völlig neuen Steckkontakt und Verriegelungsmechanismus ersetzt wird.

	IDEAL Networks' PL RJ45 Kontakte (unabhängig geprüft)	Standardangaben zu RJ45 Stecker nach ISO/TIA Norm
Anzahl der Steckzyklen bevor die Kontakte verschlissen sind und ersetzt werden müssen	2,000	750

Die Messspitzen der PL-Adapter lassen sich in Minutenschnelle in nur drei einfachen Schritten wechseln.



Schritt 1

Schraube entfernen



Schritt 2

Die alte Messspitze herausschieben und durch eine neue ersetzen

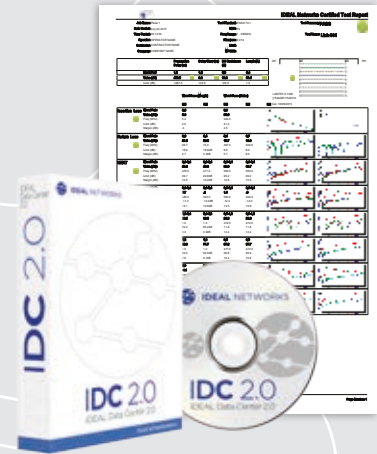
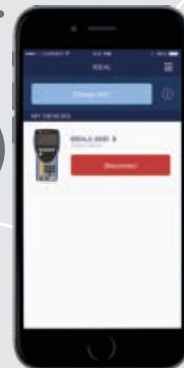
Schritt 3

Schraube wieder einschrauben

Übermitteln Sie die Testergebnisse einfach von überall mit der kostenlosen App



IDEAL
AnyWARE



Schritt 1

Test ausführen.

- Projekt einrichten.
- Einen Autotest an der Kupfer-/ Glasfaser-Verkabelung ausführen

Schritt 2

Koppeln und senden

- WLAN im LanTEK III aktivieren.
- Über die IDEAL-App eine Verbindung zu Ihrem Mobiltelefon oder Tablet aufbauen.
- Testberichte auf Ihr Mobilgerät übertragen.
- Das bevorzugte Übertragungsverfahren auswählen, wie E-Mail, FTP, Cloud-Speicher, und Datei abschicken

Schritt 3

PDF-Bericht mit der IDC-Software erstellen

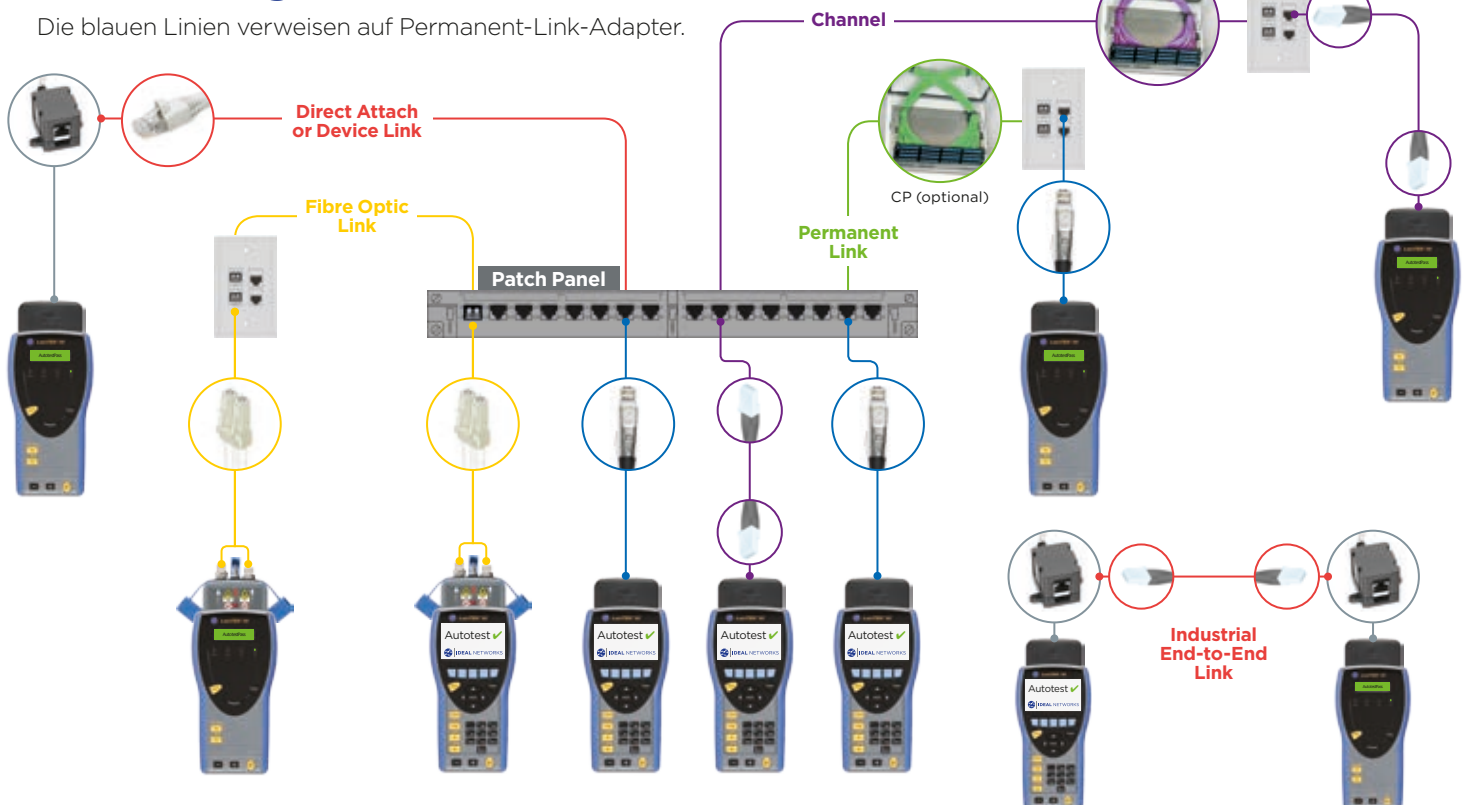
- Die Testdaten treffen per E-Mail oder FTP auf Ihrem Rechner ein.
- Die Testdaten analysieren und verarbeiten.
- Den PDF-Bericht erstellen.

Laden Sie sich die **KOSTENLOSE** App noch heute herunter



Anwendungen

Die blauen Linien verweisen auf Permanent-Link-Adapter.



LanTEK III

Unabhängige Prüfung

Die Genauigkeit wird von Intertek bestätigt



Robustes Design

Gummiummantelung, Display-Schutz und geschützter Adapteranschluss

Übermittlung von Messdaten

Verbindungsaufbau zu Mobilgeräten über USB-WLAN-Adapter und kostenloser IDEAL AnyWARE App



Leistungstarker Akku

Ermöglicht Einsatz im Feld bis zu 18 Stunden

Auswechselbare Cat. 6A Permanent-Link-Adapterspitzen

Senken die Betriebskosten. Zentrierte Steckverbinder gewährleisten kleinste Toleranzen und unterstützen alle RJ45 Steckverbinder (optional)



Fehlerdiagnose

Messung der Rückflussdämpfung (TDRL) und des NEXT (TDX) zum Lokalisieren von verborgenen Steckverbindern, Spleißen und Kabelfehlern

Tongenerator an beiden Geräten

Identifikation und Suche von Kabeln mit einem kompatiblen induktiven Empfänger (62-164)

Autotest an beiden Geräten

Umfassende Testergebnisse in Sekundenschnelle. Nur ein Techniker wird zum Testen benötigt.

Verdrahtungstest

Direkttaste zum schnellen Laden des Verdrahtungsplanes

Sprechset

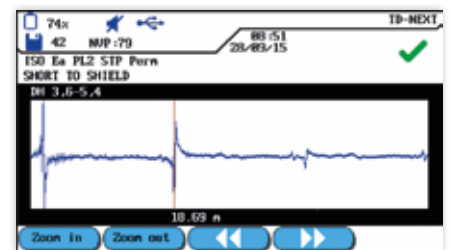
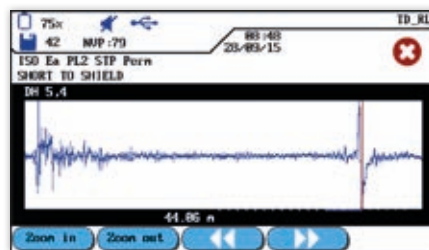
Zur Kommunikation über eine Kupfer- oder Glasfaser-Strecke



Neue Fehlerdiagnosefunktionen sparen Zeit und Geld

Sollte ein Kabel defekt sein, vereinfachen die neuen Messungen der Rückflussdämpfung (TDRL) und des Nahnebensprechens (TDNEXT) die Fehlerdiagnose. Diese zusätzlichen Funktionen helfen dem Techniker, verborgene Steckverbindungen, Spleiße und Kabelfehler zu erkennen, und können viele Arbeitsstunden einsparen, die früher für die Fehlerbehebung aufgewendet werden mussten

Beispiel für eine TDX-Messung: Konsolidierungspunkt



FiberTEK III

Fehlerdiagnose

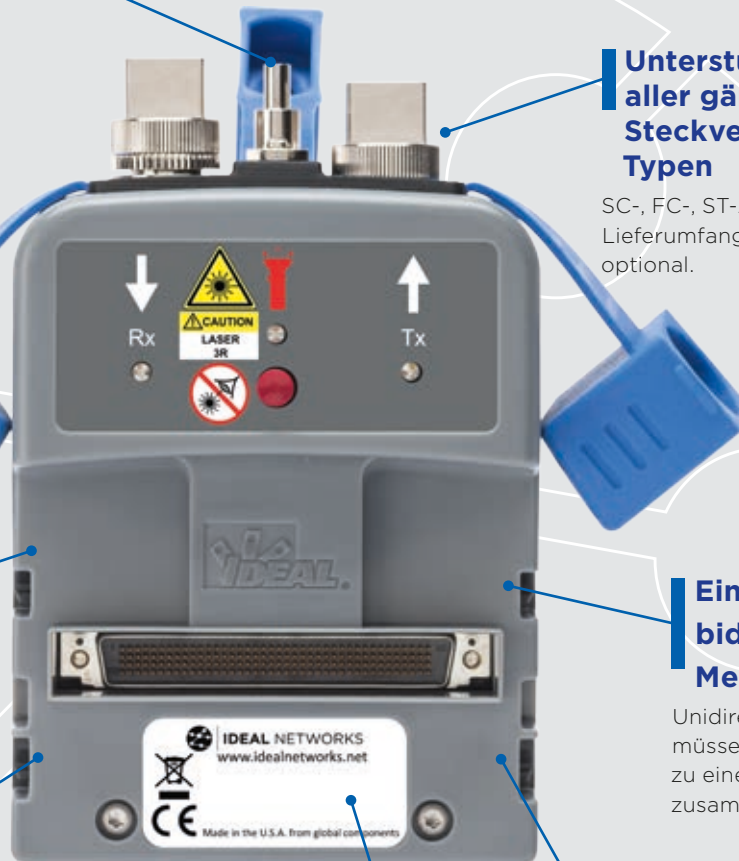
Rotes Laserlicht erleichtert das Auffinden von Fehlerstellen und Faseranschlüssen

Geschützte Anschlüsse

Die Schutzkappen verhindern eine Verunreinigung und können nicht verlorengehen

Unterstützung aller gängigen Steckverbinder-Typen

SC-, FC-, ST-Adapter im Lieferumfang. LC-Adapter optional.



Zertifizierung

Tier-1-Zertifizierung von Singlemode- und Multimode-Glasfaser-Verkabelung

Einfachere bidirektionale Messungen

Unidirektionale Tests müssen nicht mehr manuell zu einem Datensatz zusammengefügt werden

Encircled-Flux (EF)

Einhaltung der neuen (2016) Glasfaser-Normen IEC 14763-3 und ANSI/TIA 526-14-C (optionales Zubehör, siehe Rückseite)

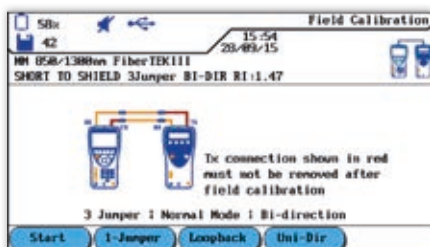
Vor-Ort-Nullabgleich

Erlaubt den Nullabgleich mit 1 und 3 Jumperkabeln, damit die Genauigkeit und Konformität nach IEC- und ANSI/TIA-Normen gesichert ist

Einhaltung aller internationalen Normen, wie TIA, ISO/IEC

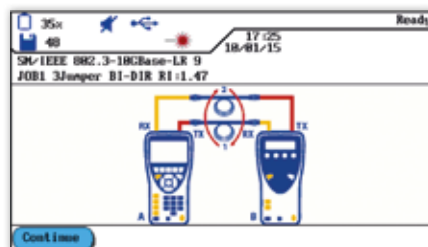
Weitere Informationen siehe Webseite: www.idealnetworks.net

Glasfaser-Zertifizierungsassistent vereinfacht Setup und Testen



Setup-Assistent

Nullabgleich (1-Jumper/3-Jumper) und Messmodus (Loopback|Normal), (Unidirektional|Bidirektional) auswählen).



Autotest

Autotest mit der intuitiven grafischen Benutzeroberfläche ausführen, um Fehler zu vermeiden und eine exakte Zertifizierung sicherzustellen.

Cable ID: TEST0000		Fiber Core: 9um	Length: 3195.5ft
Fiber 1		Fiber 2	
	B->B	Margin	Budget
1330nm	00.2db	04.8db	08.9db
1550nm	00.0db	-0.8db	01.0db
B->B	Margin	B->B	Margin
1330nm	00.2db	04.8db	08.8db
1550nm	00.0db	-0.8db	01.0db

Ergebnisse prüfen

Die Ergebnisse der Tier-1-Zertifizierung werden angezeigt:

- ISO/TIA/IEEE-Testnorm
- Pass/Fail-Ergebnis
- Dämpfung (dB) für jede Faser bei jeder Wellenlänge
- Dämpfung (dB) für jede Richtung (wenn bidirektional)
- Faserlänge
- Reserve (dB)

LanTEK III

Kabel-Zertifizierer für Kupferstrecken



Bestellungsangaben

Bestell-Nr.	Lieferumfang
R161001	LanTEK III-500MHz - (Adapter können separat bestellt werden) Beinhaltet 500 MHz Zertifizierungstester für TIA/EIA ISO Klasse E _A /Cat 6A. LanTEK III Haupt- und Endgerät
R161002	LanTEK III-1000MHz - (Adapter können separat bestellt werden) Beinhaltet 1000 MHz Zertifizierungstester für TIA/EIA ISO Klasse F _A /Cat. 7. LanTEK III Haupt- und Endgerät
Zusätzliches Lieferumfang: Li-Ion-Akku (2), Netz-/Ladegerät (2), USB-Kabel, Headset (2), Trageschleife (2), Kurzanleitung, abschließbarer Transportkoffer, USB Wi-Fi Adapter	
R161003	LanTEK III-500MHz - (mit PL Adaptern). Beinhaltet 500 MHz Kabelzertifizierer für TIA/EIA Cat. 6A/ ISO-Klasse E _A . LanTEK III Haupt- und Endgerät
R161004	LanTEK III-1000MHz - (mit PL Adaptern). Beinhaltet 500 MHz Kabelzertifizierer für TIA/EIA Cat. 6A/ ISO-Klasse F _A . LanTEK III Haupt- und Endgerät
Zusätzliches Lieferumfang: Li-Ion-Akku (2), Netz-/Ladegerät (2), USB-Kabel, Headset (2), Trageschleife (2), Kurzanleitung, abschließbarer Transportkoffer, USB Wi-Fi Adapter, CAT6A RJ45 Permanent-Link-Adapter - R161051 (2)	
TRADE161003	Inzahlungnahme eines Kabeltesters (CAT5 und höher) beim Kauf eines LanTEK III-500MHz
TRADE161004	Inzahlungnahme eines Kabeltesters (CAT5 und höher) beim Kauf eines LanTEK III-1000MHz

Optionales Zubehör für LanTEK III

Bestell-Nr.	Beschreibung
R161051	LT III - Permanent Link-Adapter (1 St.)
R161052	LT III - Cat. 5e/6 RJ45 Channel-Adapter (1 St.)
R161053	LT III Cat. 6a RJ45 Channel-Adapter (1 St.)
R161054	LT III Cat. 7A TERA Universal-Adapter (1 St.)
R161055	LT III Cat. 7A EC7 Universal-Adapter (1 St.)
R161056	LT III Cat. 7A GG45 Universal-Adapter (1 St.)
R161057	LT III-Koax-Adapter (1 Stck.)
R161063	LT III-Koax Nullabgleichkabel
R161050	LT III-CAT6A PLA-Ersatz-Messspitzen (2 St.)
R160050	LT III-Industrial Ethernet-Kit
LANTEK10GBKIT	Test-Kit für Fremdnebensprechen

LanTEK III Careplan - Wartungsvertrag

Bestell-Nr.	Beschreibung
LANTEK-1Y	Careplan - 1 Jahr
LANTEK-2Y	Careplan - 2 Jahre
LANTEK-3Y	Careplan - 3 Jahre

Weitere Informationen finden Sie auf unserer Webseite: www.idealnetworks.net

FiberTEK III

Kabel-Zertifizierer für Glasfaserstrecken



Bestellungsangaben

Bestell-Nr.	Lieferumfang
R164005	FiberTEK III-MM LED Kit - Zwei Multimode-Module FiberTEK III, abschließbarer Transportkoffer, jeweils 2 SC-, FC- und ST-Adapter für die Module, SC-SC-Patchkabel (6 x 50 µm) gemäß ISO/IEC-Norm 14763-3, Kurzbedienungsanleitung. Kompatibel zum LanTEK II.
R164006	FiberTEK III-SM Laser Kit - Zwei Singlemode-Module FiberTEK III, abschließbarer Transportkoffer, jeweils 2 SC-, FC- und ST-Adapter für die Module, SC-SC-Patchkabel (6 x 9 µm) gemäß ISO/IEC-Norm 14763-3, Kurzbedienungsanleitung. Kompatibel zum LanTEK II.
R164007	FiberTEK III-MM LED & SM Laser Kit - Zwei Multimode-Module FiberTEK III, zwei Singlemode-Module FiberTEK III, abschließbarer Transportkoffer, jeweils 2 SC-, FC- und ST-Adapter für die Module, SC-SC-Patchkabel (6 x 9 µm, 6 x 50 µm) gemäß ISO/IEC-Norm 14763-3, Kurzbedienungsanleitung. Kompatibel zum LanTEK II.

Die FiberTEK III Module sind zum LanTEK II kompatibel.

Optionales Zubehör für FiberTEK III

Bestell-Nr.	Beschreibung
R164060	FT III-Satz von SC-, FC-, PC- und ST-Schraubadaptern
R164050	FT III-Encircled-Flux-Kabel (SC-SC, 50/125 µm)
R164051	FT III-Encircled-Flux-Kabel (SC-LC, 50/125 µm)
R164063	FT III-Abschließbarer Transportkoffer
1219-00-1621	FT III-Glasfaser-Reinigungs-Set - Beinhaltet: Reinigungstücher, Reinigungsstäbchen und Reißverschluss tasche

Weitere Informationen und Zubehör finden Sie auf unserer Webseite:

www.idealnetworks.net



Apple und das Apple Logo sind in den USA und anderen Ländern eingetragene Marken von Apple Inc. App Store ist eine Dienstleistungsmarke von Apple Inc. Android™ ist eine Marke von Google, Inc.

Alle Rechte vorbehalten. IDEAL, IDEAL NETWORKS, LanTEK, FiberTEK und IDEAL AnyWARE-Logos sind Marken oder eingetragene Marken von IDEAL INDUSTRIES LIMITED oder IDEAL INDUSTRIES, INC.

IDEAL INDUSTRIES GmbH
Gutenbergstr. 10, D-85737 Ismaning, Germany.
Tel. +49 (0)89 99 686-0 | Fax. +49 (0)89 99 686-111
germanysales@idealnwd.com

www.idealnetworks.net



A subsidiary of
IDEAL INDUSTRIES INC.
 IDEAL INDUSTRIES, INC.

Technische Änderungen und Irrtümer vorbehalten
Gedruckt in Großbritannien.
© IDEAL Networks 2015
Dokumenten Nr. 161811, Rev 1